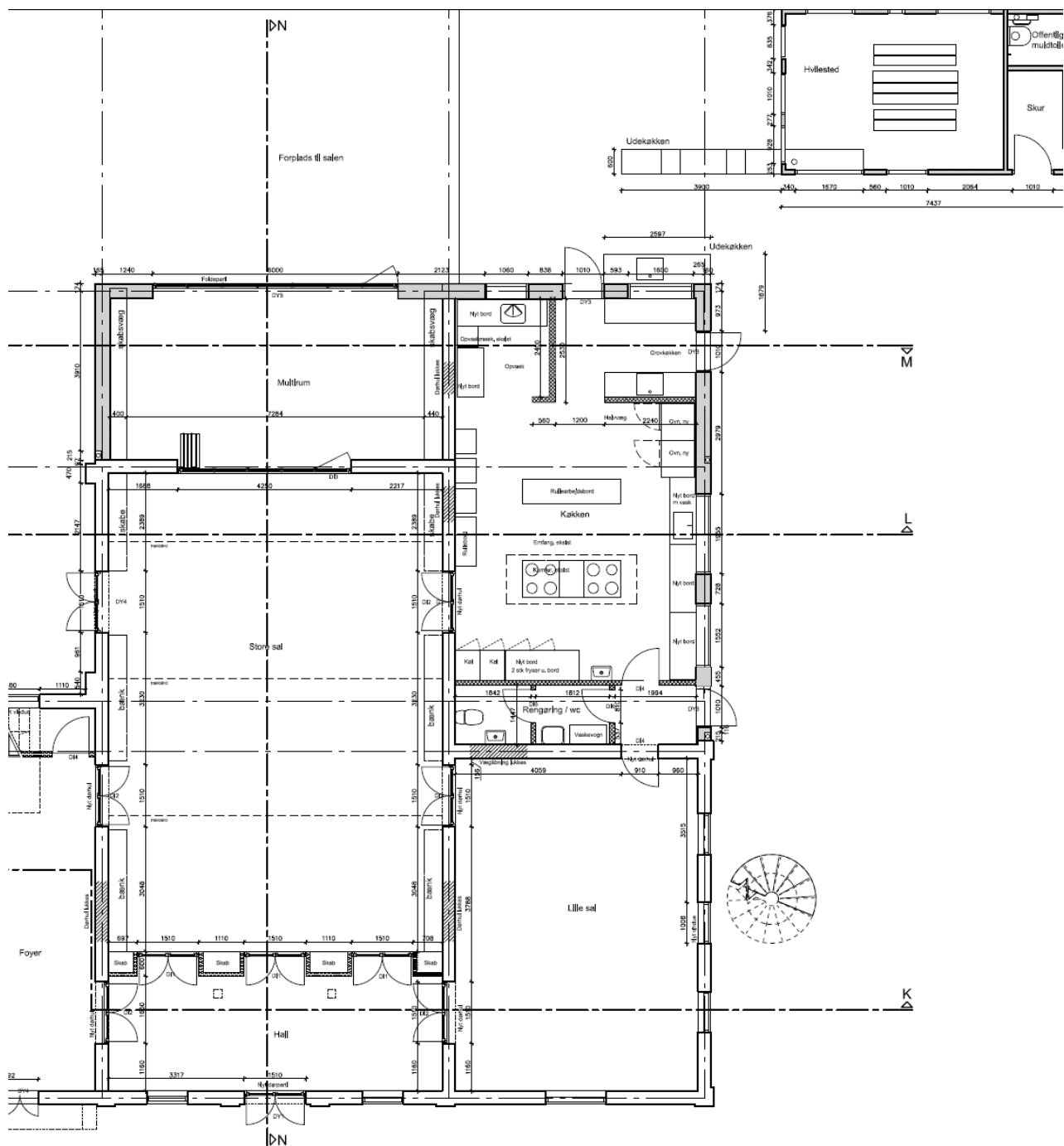


PLANTEGNING



”væg” mellem store sal og multirum er en glasfoldevæg.

Store sal er ca. $8,5 \times 11,5 \text{ m} = 97$ kvadratmeter

Multirum er ca. $7,5 \times 4 = 30$ kvadratmeter

Sal og multirum kan bruges som et rum.

Lille stue $6 \times 8 \text{ m} = 48$ kvadratmeter

Lille stue kan rumme 45 personer .

Store sal + multirum kan maksimalt rumme ialt 125 ved borde stillet i lange rækker.

Ved enkelt opstillede borde kan der dækkes til 110 personer.

Der må maksimalt være 145 personer i huset incl. køkkenhold.

På et tidspunkt udkommer forskellige fotoeksempler på bordopstillinger